

DeltaLUXX comme éclairage de chantier

Grâce à la zone élevée du point de lumière, le projecteur présente une grande efficacité et éclaire le tunnel de manière idéale.

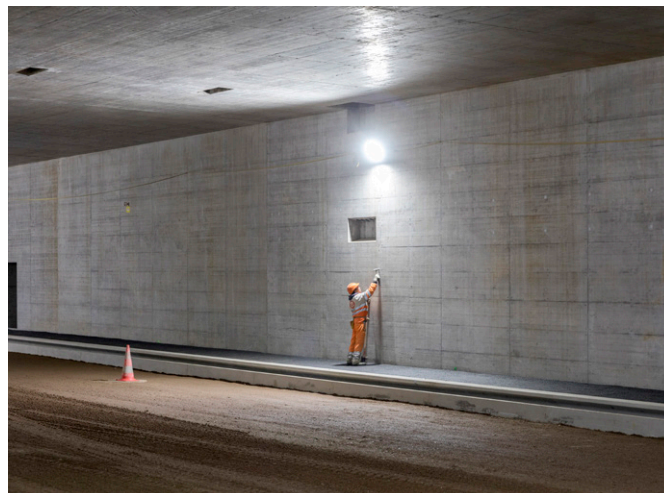
Client /Électricien:	Marti Constructions SA
Critère:	Eclairage de tunnel pour travaux de coffrage, bétonnage et revêtement
Solution:	DeltaLUXX projecteur
Article:	800156
Nombre de pièces:	30
Équipement:	200W/230VAC, 5'000K, IP65
Domaines d'application:	Eclairage de tunnel, ateliers, entrepôts, espaces extérieurs, hangars industriels

Situation

Sur la bretelle de contournement nord (A1) se trouve un chantier de réaménagement de 650m ayant pour but la protection des habitations et celle anti-bruit. Pendant les travaux, l'éclairage doit être suffisant pour les travaux de coffrage, de bétonnage et de revêtement. DeltaLUXX 200 a été choisi comme éclairage de base.

Avantages client

- pour les secteurs d'utilisation avec des points de lumière élevés
- design industriel moderne et léger
- avec des optiques destinées aux applications les plus diverses en option
- pour l'utilisation dans des ateliers sensibles au feu (Repérage D)
- garantie 5 ans



V0518